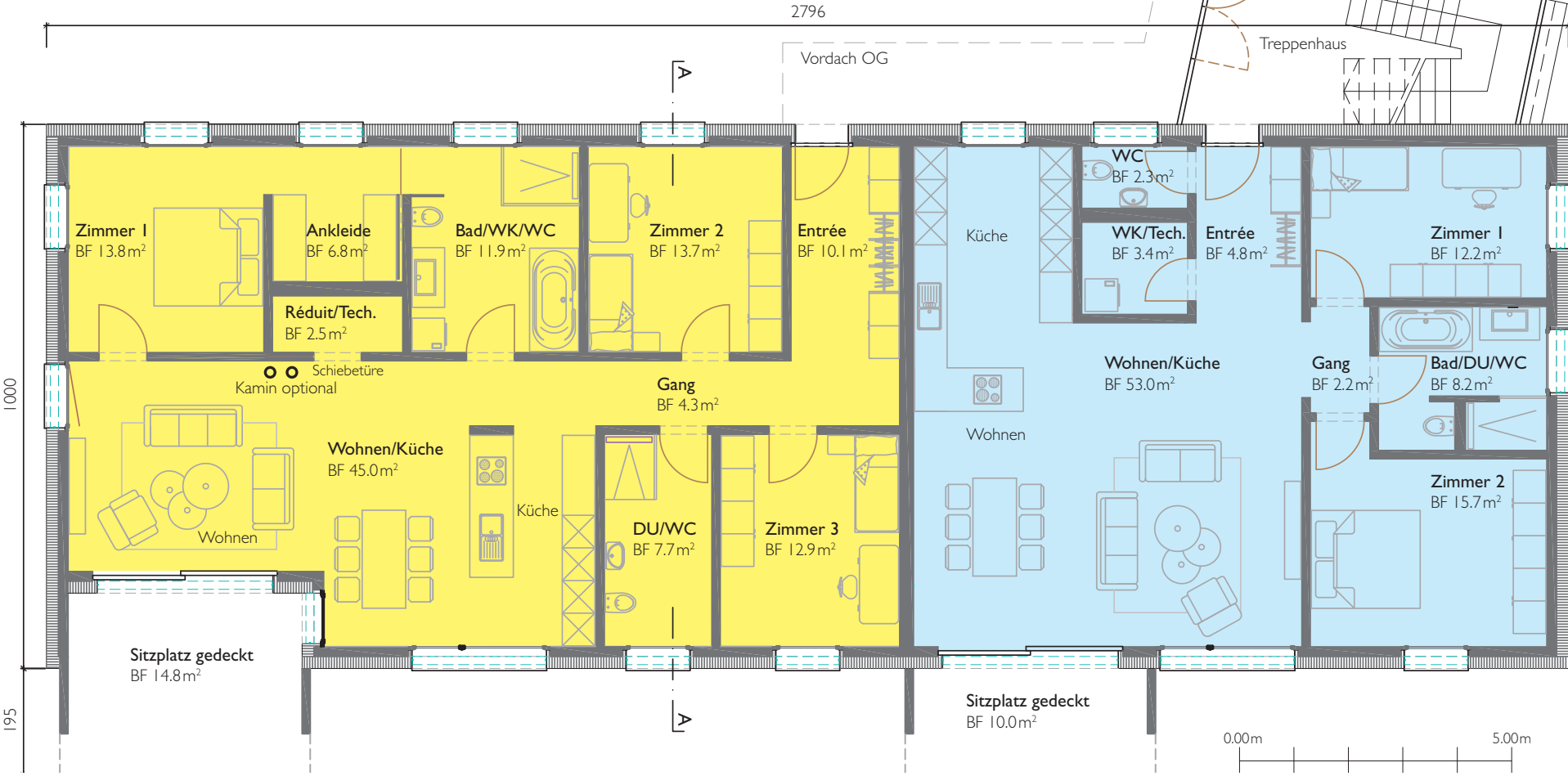
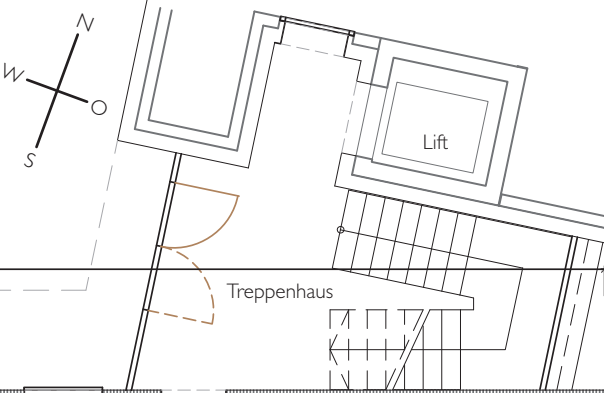


Grundriss Erdgeschoss Am Bach 12

**WOHNUNG I.1 · 4.5 ZIMMER
GARTENWOHNUNG**
Bruttogeschossfläche 133.6 m²
Nettogeschossfläche 128.7 m²

**WOHNUNG I.2 · 3.5 ZIMMER
GARTENWOHNUNG**
Bruttogeschossfläche 107.0 m²
Nettogeschossfläche 101.8 m²

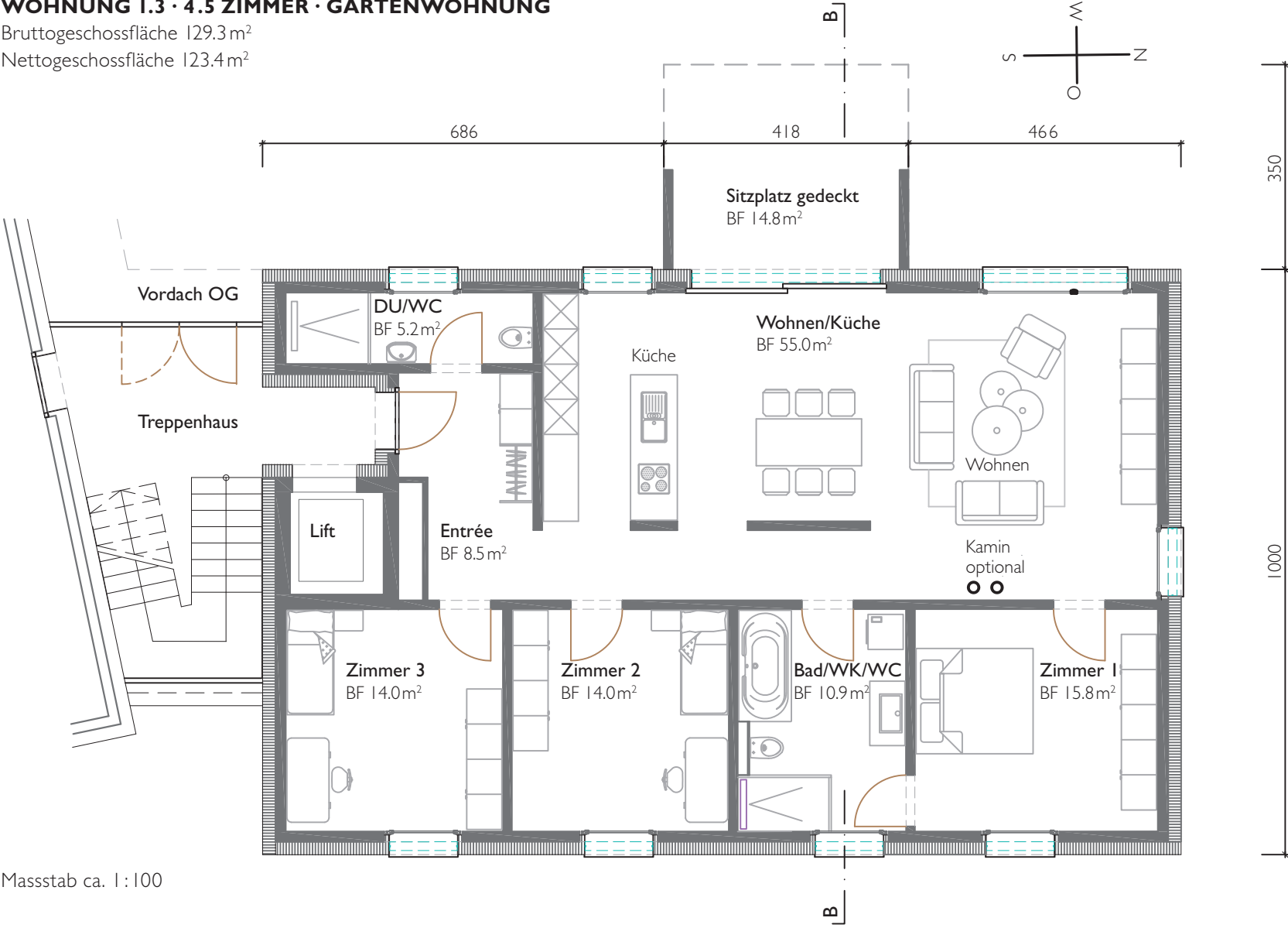


Grundriss Erdgeschoss Am Bach 14

WOHNUNG 1.3 · 4.5 ZIMMER · GARTENWOHNUNG

Bruttogeschossfläche 129.3 m²

Nettogeschossfläche 123.4 m²

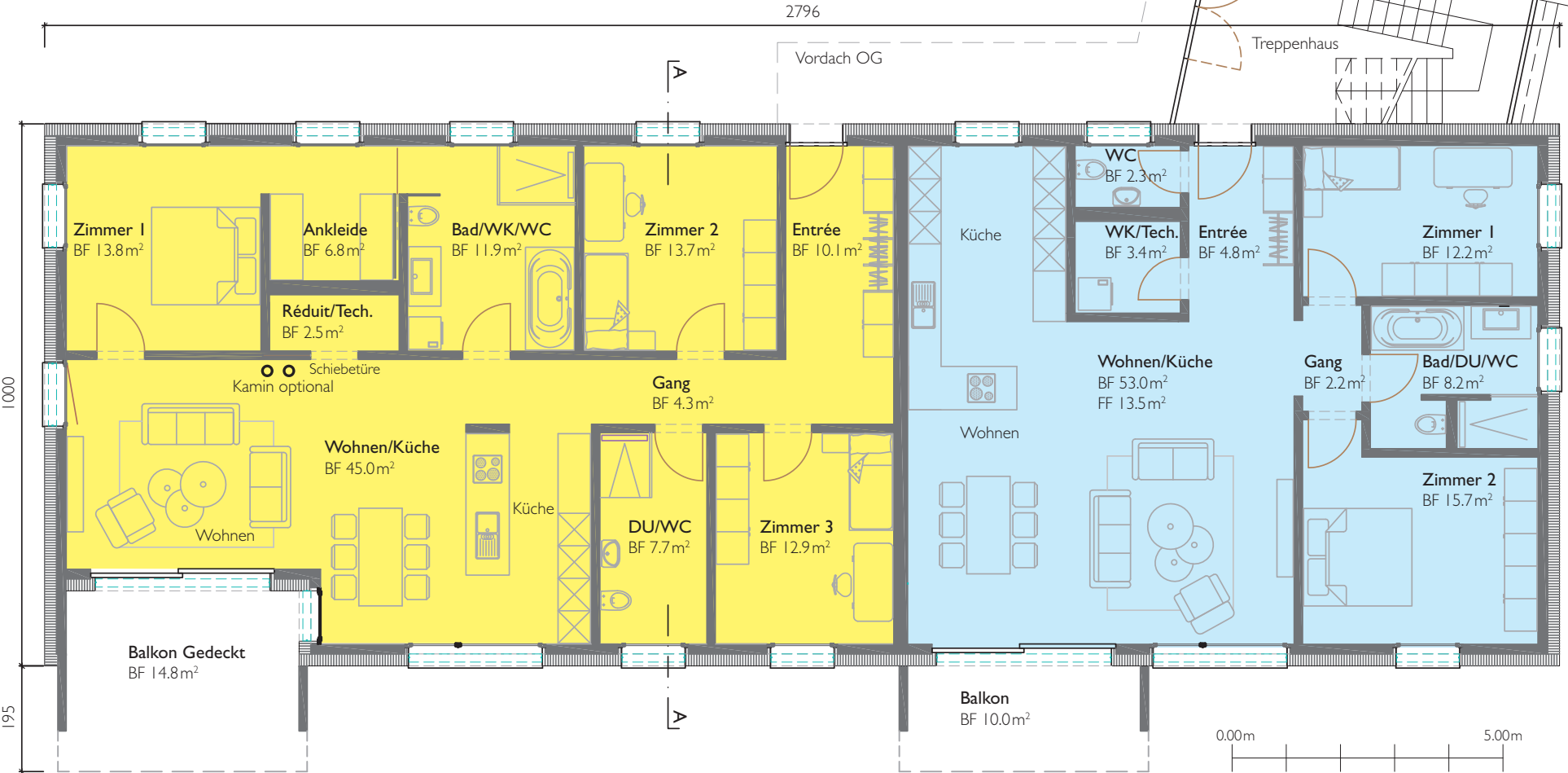
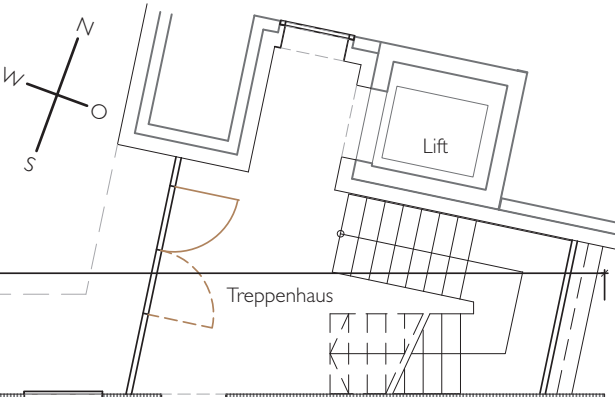


Masstab ca. 1:100

Grundriss Obergeschoss Am Bach 12

WOHNUNG 2.1 · 4.5 ZIMMER
 Bruttogeschossfläche 133.6 m²
 Nettogeschossfläche 128.7 m²

WOHNUNG 2.2 · 3.5 ZIMMER
 Bruttogeschossfläche 107.0 m²
 Nettogeschossfläche 101.8 m²

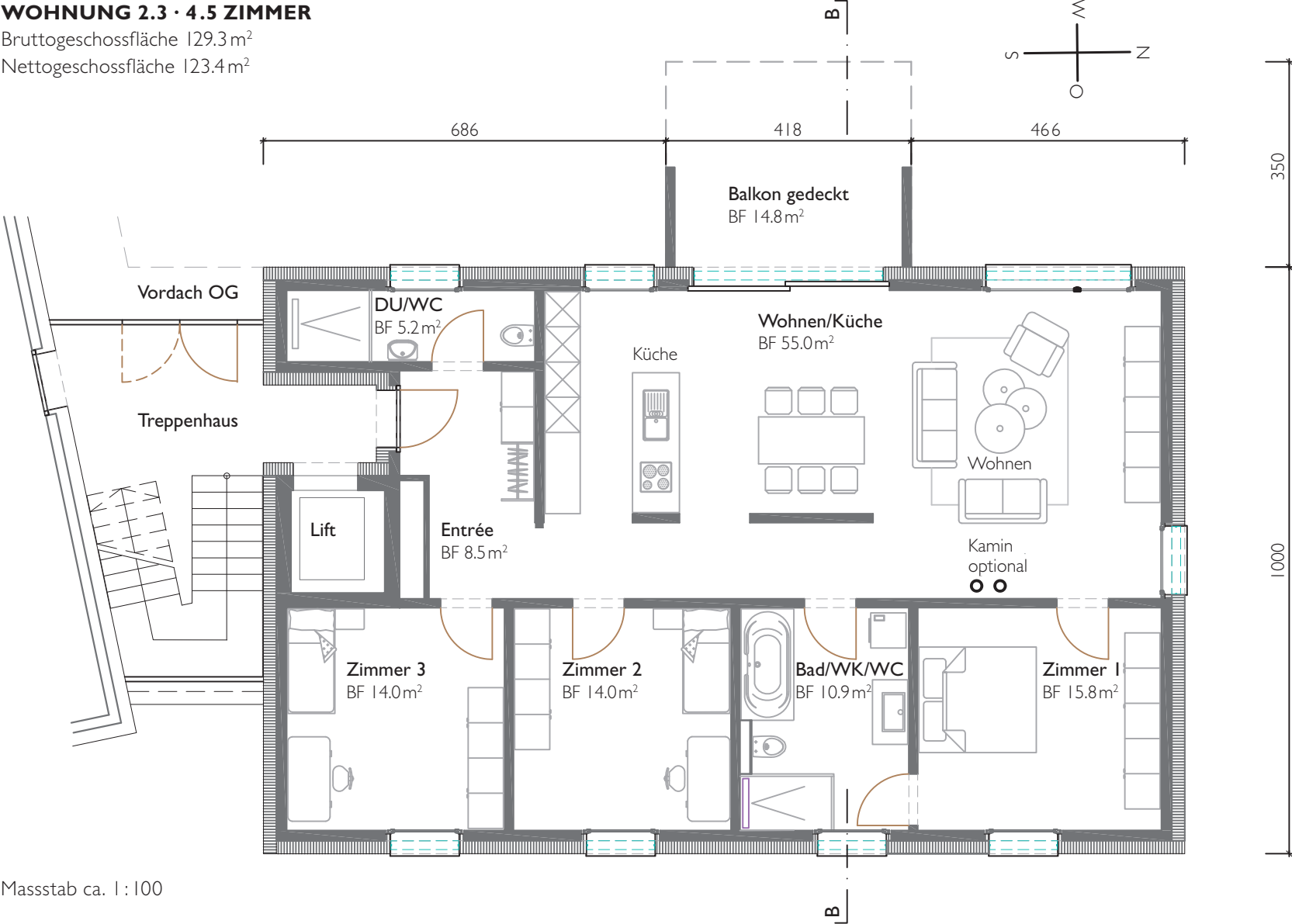


Grundriss Obergeschoss Am Bach 14

WOHNUNG 2.3 · 4.5 ZIMMER

Bruttogeschossfläche 129.3 m²

Nettogeschossfläche 123.4 m²

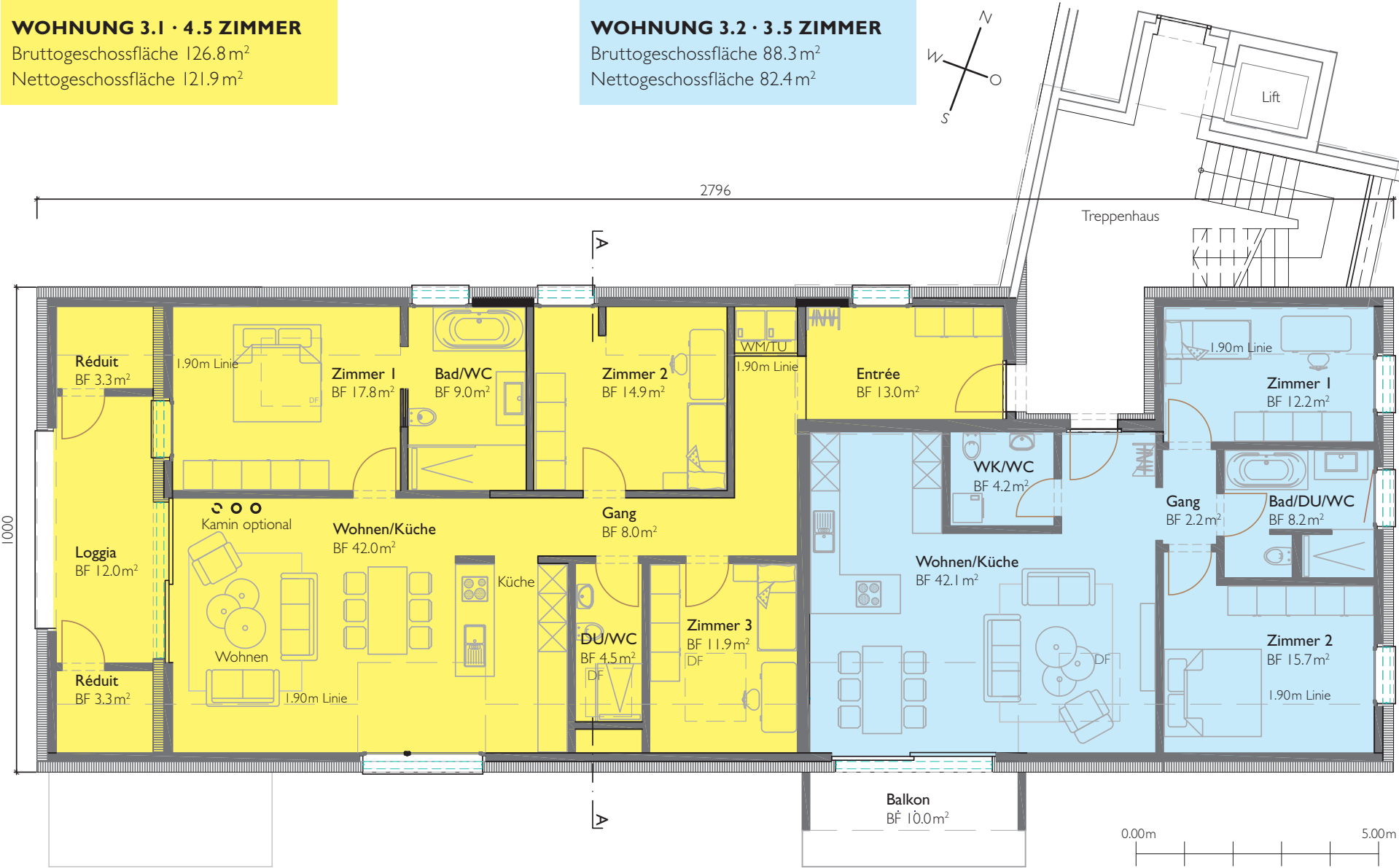
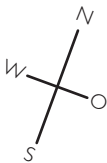


Masstab ca. 1:100

Grundriss Dachgeschoss Am Bach 12

WOHNUNG 3.1 · 4.5 ZIMMER
 Bruttogeschossfläche 126.8 m²
 Nettogeschossfläche 121.9 m²

WOHNUNG 3.2 · 3.5 ZIMMER
 Bruttogeschossfläche 88.3 m²
 Nettogeschossfläche 82.4 m²

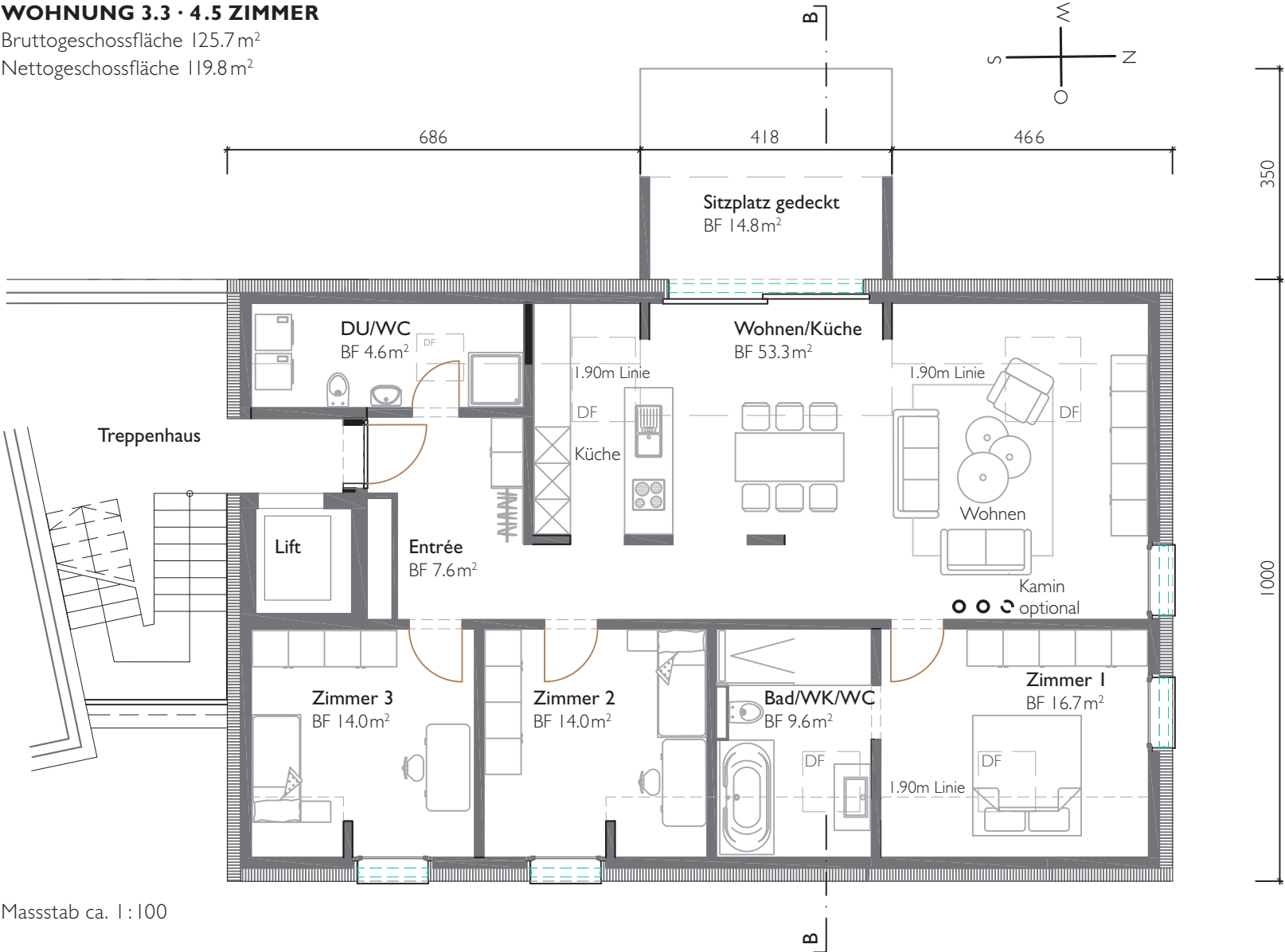


Grundriss Dachgeschoss Am Bach 14

WOHNUNG 3.3 · 4.5 ZIMMER

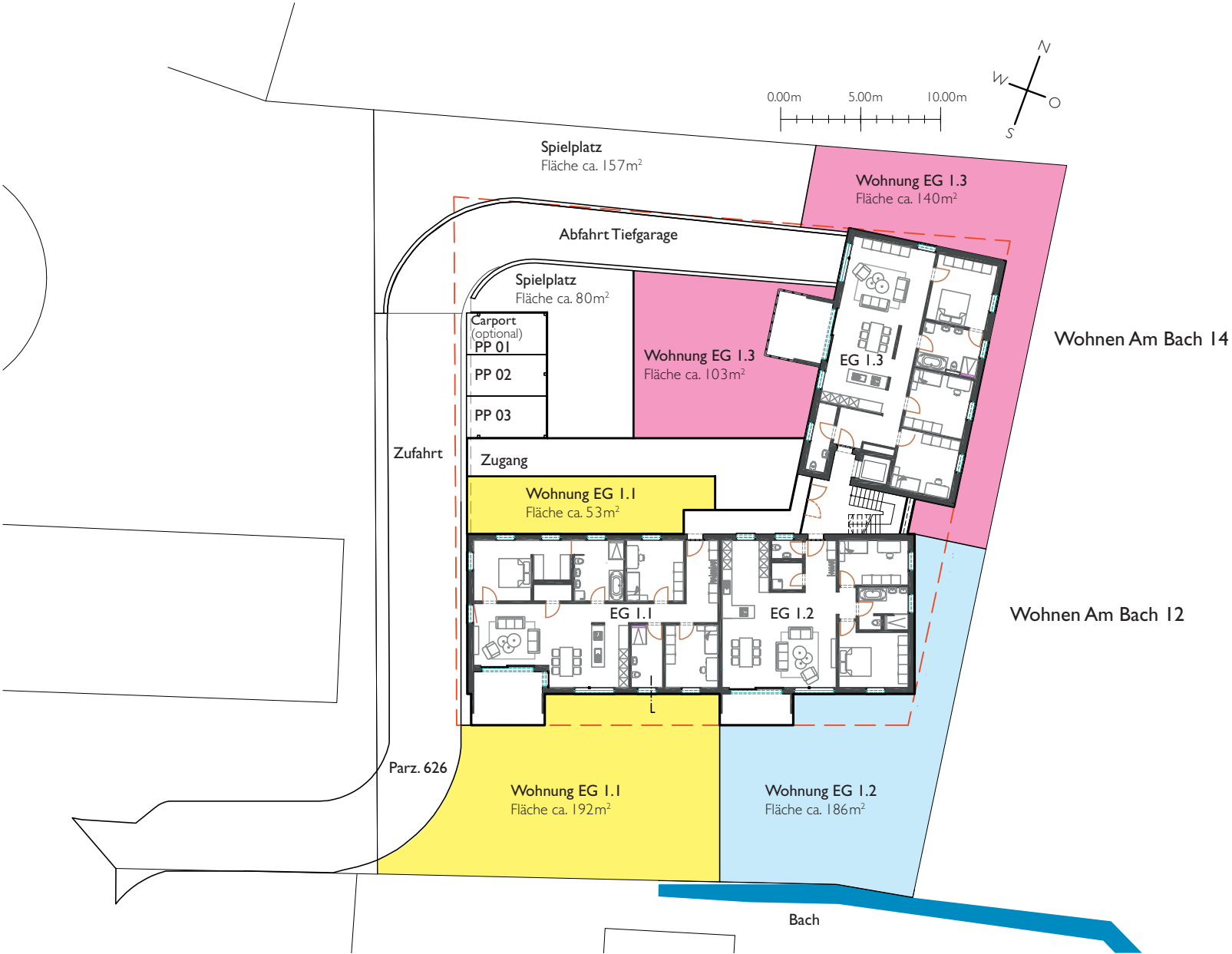
Bruttogeschossfläche 125.7 m²

Nettogeschossfläche 119.8 m²



Masstab ca. 1:100

Die Situation der Wohnüberbauung



Grundriss Untergeschoss Am Bach 12 und 14

